

Установка среды WINE в ОС Linux

Установка происходит в два этапа.

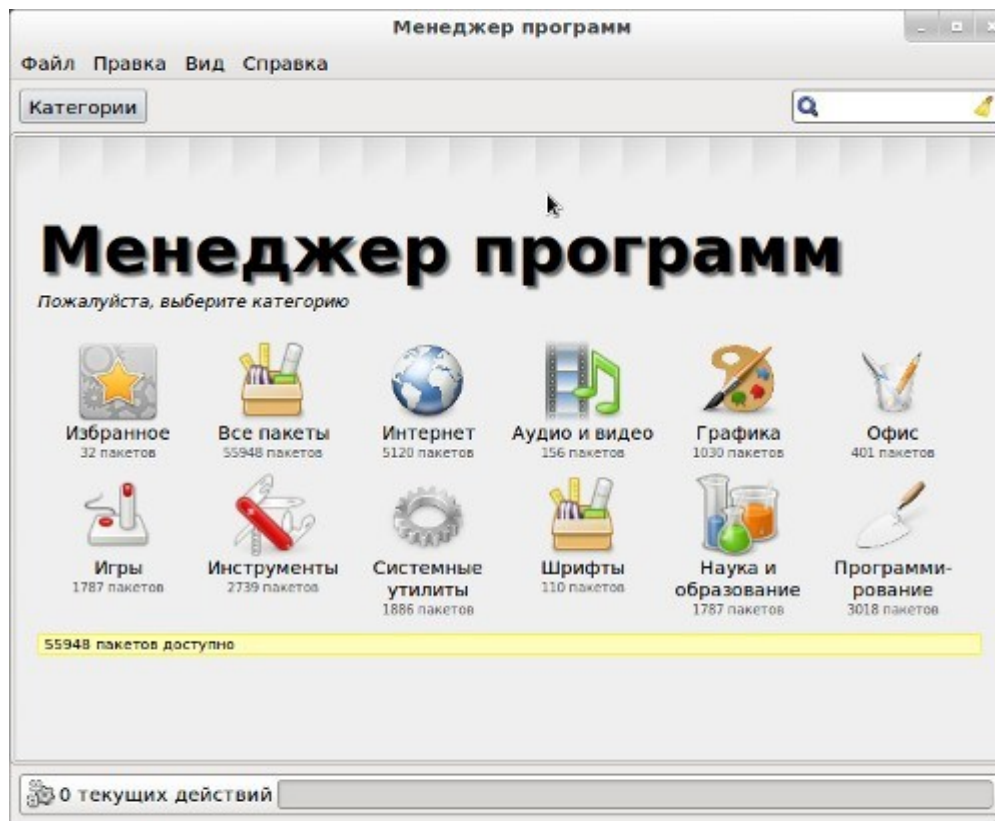
Первый это инсталляция эмулятора, а второй его активизация, для создания необходимой среды работы эмулятора.

Инсталляцию можно осуществить или в графической среде, используя соответствующую программу, или путем использования командной строки в терминальном режиме.

Рассмотрим установку эмулятора **WINE** в среде наиболее популярных сборок **ОС Linux**, таких как **MINT** и **UBUNTU**.

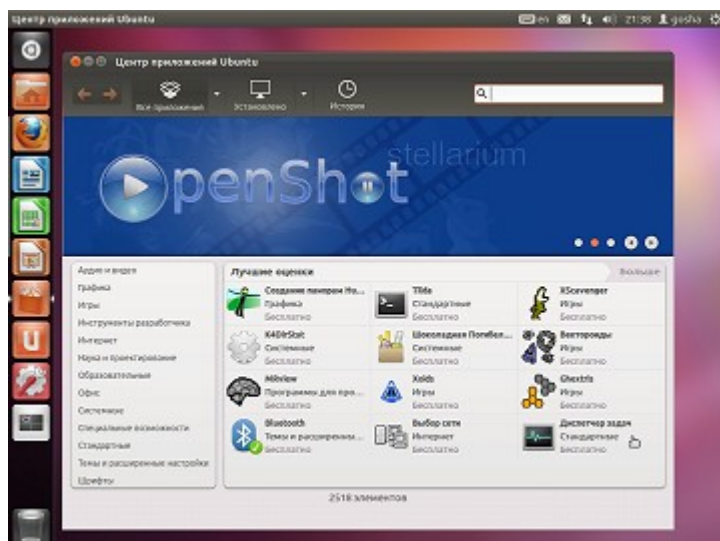
1 . Установка **WINE** в графической среде.

Для установки приложений в Linux MINT служит **Software Manager (Менеджер программ)**.



Кнопка Меню и далее

System Tools - Administration - Software Manager (Система – Администрирование - Менеджер Программ), а в **UBUNTU** программа **Центр приложений UBUNTU**.



В вышеуказанных программах необходимо выбирать раздел **Системные утилиты**, найти там **Wine** и осуществить его установку .

Для быстрого поиска названия программы , что необходимо установить , можно воспользоваться окном в правом верхнем углу. Ввести там слово **Wine** и система сама осуществит поиск и позиционирование на нужной строке.

2. Установка **WINE** через командную строку.

В данном варианте установка для обоих дистрибутивов является аналогичной, так как **MINT** основан на **UBUNTU**.

Для установки **WINE** запускаем **терминал** и вводим команду:

```
-----  
sudo apt-get install wine
```

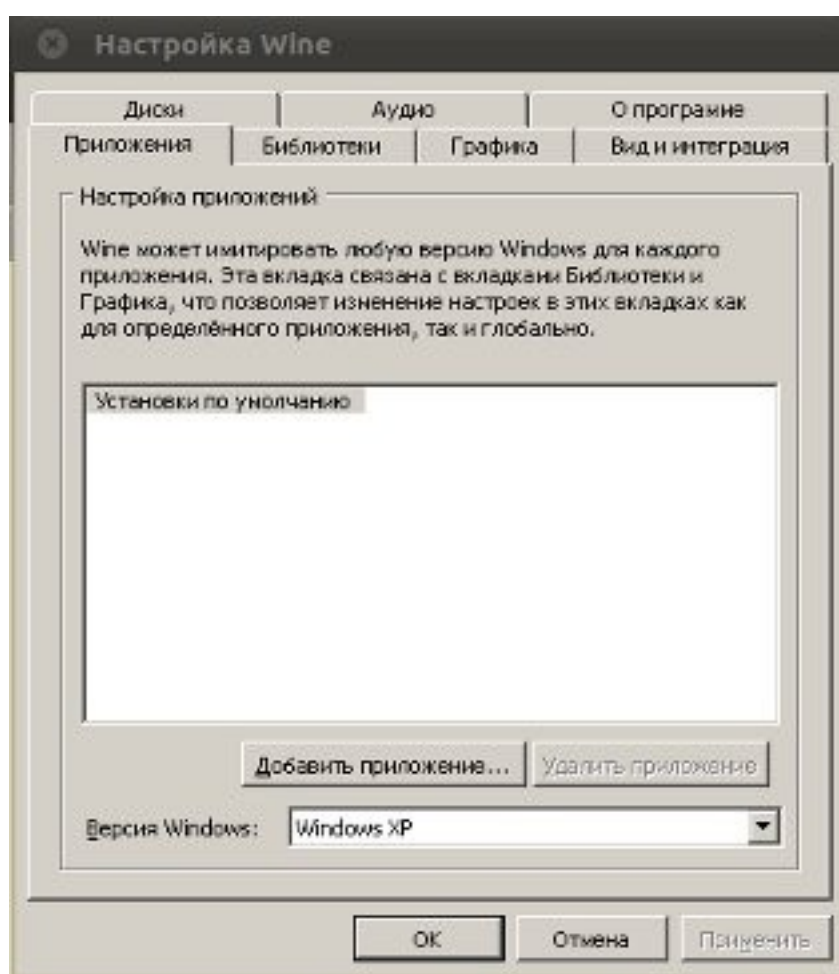
Для надежной инсталляции желаемой версии эмулятора **WINE**, необходимо выполнить последовательность команд:

```
-----  
sudo add-apt-repository ppa:ubuntu-wine/ppa  
sudo apt-get update  
sudo apt-get install wine1.5
```

Тут происходит активизация репозитория **UBUNTU**, обновление списка пакетов установки и, наконец, инсталляция последней стабильной версии эмулятора. На август 2012 года это версия 1.5. А вообще, необходимо отслеживать текущие стабильные версии эмулятора.

3. Активизация эмулятора WINE.

По окончании процесса инсталляции, необходимо, путем нажатия кнопки **«Настройка Wine»** запустить окно конфигурирования:



После его запуска система сконфигурирует папку **wine**, где и будут располагаться файлы, эмулирующие **ОС WINDOWS**, а также, установленные **windows – программы**.